

YOUR CHARGER FEATURES A "STATE OF CHARGE INDICATOR"

CHARGING THE BATTERY PACK - FIGURES A AND B

THE BATTERY PACK IS NOT FULLY CHARGED AT THE FACTORY. BEFORE ATTEMPTING TO CHARGE THE BATTERY PACK, THOROUGHLY READ ALL OF THE SAFETY INSTRUCTIONS.

The charger is designed to use standard household 120 volt 60 Hz power.

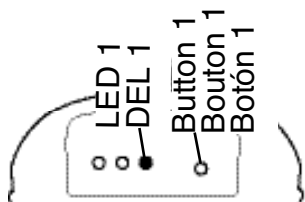
1. Plug the charger into any standard 120 Volt 60 Hz electrical outlet. **NOTE: Do not charge by means of an engine generator or DC power source. Use only 120V AC.**
2. Slide the charger onto the battery pack as shown in **figure A and B** and let the battery pack charge initially for **9 hours**. After the initial charge, under normal usage, your battery pack should be fully charged in **3 to 9 hours**.
3. Unplug charger, and remove the battery pack. **Place the battery pack in the tool and be certain that it is inserted fully into the tool cavity until it "clicks" into place.**

NOTE: To remove the battery pack, press down on the release button on the back of the battery pack and slide out.

CHARGE INDICATORS - FIGURE C

With the battery inserted into the charger, press button 1. The three LED's will illuminate depending upon the amount of charge in the battery pack. See **figure C** for explanation of the three charging indicators.

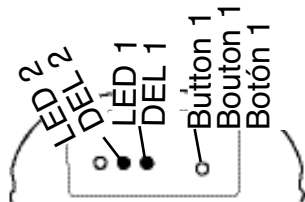
C



Continue Charge - #1
LED will light within a few minutes.

Poursuivre la charge : la DEL no 1 s'illuminera en quelques minutes.

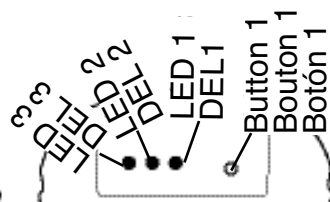
Carga continua: El LED n.º 1 se encenderá en pocos minutos.



Partial Charge -
#2 LED will light within 3-4 hours.

Charge partielle : la DEL no 2 s'illuminera après 3 à 4 heures de charge.

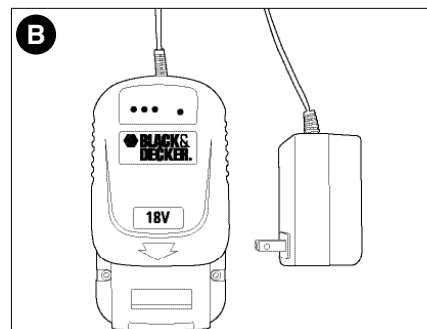
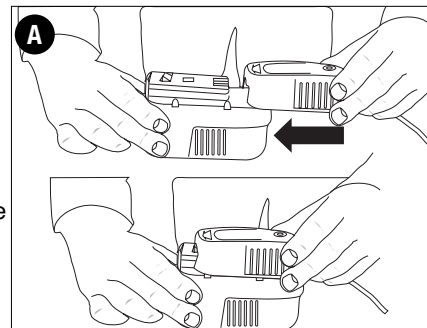
Carga parcial: El LED n.º 2 se encenderá dentro de 3 o 4 horas.



Full Charge -
#3 LED will light when fully charged.

Charge complète : la DEL no 3 s'illuminera lorsque la batterie est complètement chargée.

Carga completa: El LED n.º 3 se encenderá cuando la carga esté completa.



LE CHARGEUR COMPORTE UN « INDICATEUR DE L'ÉTAT DE CHARGE »

CHARGEMENT DU BLOC-PILES : FIGURES A ET B

LE BLOC-PILES N'EST PAS COMPLÈTEMENT CHARGÉ À L'USINE. AVANT DE TENTER DE CHARGER LE BLOC-PILES, LIRE ATTENTIVEMENT TOUTES LES DIRECTIVES DE SÉCURITÉ.

Le chargeur est conçu pour utiliser une alimentation domestique standard de 120 volts, 60 Hz.

1. Brancher le chargeur dans toute prise électrique standard de 120 volts, 60 Hz. **REMARQUE : ne pas charger le bloc-piles au moyen d'un alternateur ou d'une source d'alimentation c.c. Utiliser uniquement le c.a. 120 V.**
2. Glisser le chargeur sur le bloc-piles comme indiqué aux **figures A et B**, puis laisser le bloc-piles se charger pendant **9 heures** la première fois. Après la première charge, dans le cas d'une utilisation normale, le bloc-piles devrait se charger entièrement en **3 à 9 heures**.
3. Débrancher le chargeur, puis enlever le bloc-piles. **Insérer le bloc-piles dans l'outil et s'assurer qu'il est complètement inséré dans la cavité de l'outil et qu'un déclic se fait entendre.**
REMARQUE : pour retirer le bloc-piles, appuyer sur le bouton de dégagement au dos du bloc-piles, puis faire glisser ce dernier.

INDICATEURS DE CHARGE : FIGURE C

La pile étant insérée dans le chargeur, appuyer sur le bouton 1. Les trois DEL s'illumineront selon le niveau de charge du bloc-piles. Consulter la **figure C** pour une explication concernant les trois indicateurs de l'état de charge.

SU CARGADOR TIENE UN “INDICADOR DE ESTADO DE CARGA”

CARGA DEL PAQUETE DE BATERÍAS (FIGURAS A Y B)

EL PAQUETE DE BATERÍAS NO SALE DE FÁBRICA COMPLETAMENTE CARGADO. ANTES DE INTENTAR CARGAR EL PAQUETE DE BATERÍAS, LEA ATENTAMENTE TODAS LAS INSTRUCCIONES DE SEGURIDAD.

El cargador está diseñado para utilizar la energía eléctrica doméstica estándar, 120 voltios, 60 Hz.

1. Enchufe el cargador en cualquier tomacorriente eléctrico estándar de 120 voltios, 60 Hz. **NOTA: no cargue con un generador o un suministro de energía de corriente continua (CC). Utilice únicamente corriente alterna de 120 voltios.**
2. Deslice el cargador sobre el paquete de baterías, como se muestra en las **figuras A y B**, y deje que el paquete de baterías se cargue la primera vez durante **9 horas**. Después de la carga inicial, en condiciones de uso normales, su paquete de baterías debería cargarse entre **3 y 9 horas**.
3. Desenchufe el cargador, y retire el paquete de baterías. **Coloque el paquete de baterías en la herramienta y asegúrese de que está completamente insertado en la cavidad de la herramienta hasta que produzca un sonido seco.**
NOTA: Para retirar el paquete de baterías, presione el botón de liberación en la parte trasera del mismo y deslícelo.

INDICADORES DE CARGA (FIGURA C)

Una vez que colocó la batería en el cargador, presione el botón 1. Los tres indicadores LED se encenderán de acuerdo con la cantidad de carga en el paquete de baterías. Vea la **figura C** para obtener una explicación de los tres indicadores de carga.

Part # 90517056