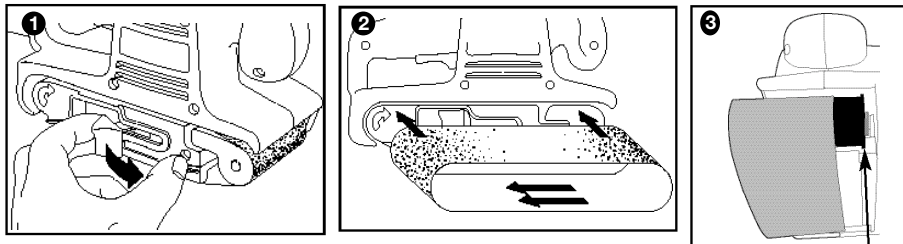


BELT INSTALLATION INSTRUCTION SHEET

To install belt:

1. Pull the orange colored lever shown in **Fig. 1** to release the tension.
2. Align the 3" x 18" sanding belt in position on front and rear rollers (**Figure 2**). **Do not place the belt over the black flange shown in Fig 3.** Ensure that the arrows on the sanding belt and on your belt sander are pointing in the same direction.
3. Push the lever to the rear to tension the sanding belt.



flange
bride
reborde

(May-06)

Printed in China

Catalog No. BR300

Form No. 494511-00

Copyright © 2006 Black & Decker

FEUILLET DE DIRECTIVES POUR L'INSTALLATION DE LA COURROIE

Installation de la bande abrasive :

1. Pour relâcher la tension, tirer sur le levier de couleur orange comme indiqué à la **figure 1**.
2. Aligner la bande abrasive de 76 mm x 457 mm (3 po x 18 po) sur les rouleaux avant et arrière (**figure 2**). Ne pas positionner la bande abrasive sur la bride noire comme indiqué à la **figure 3**. S'assurer que les flèches de la bande abrasive et sur la ponceuse pointent dans la même direction.
3. Remettre le levier en place (vers l'arrière) pour mettre la courroie de nouveau sous tension.

HOJA DE INSTRUCCIONES PARA LA INSTALACIÓN DE LA BANDA

Para instalar la banda:

1. Hale la palanca de color naranja que se muestra en la **Figura 1** para liberar la tensión.
2. Coloque la banda de lijado de 76 mm x 457 mm (3" x 18") en posición sobre los rodillos frontal y posterior (**Figura 2**). No ponga la banda sobre el reborde negro que se muestra en la **Figura 3**. Asegúrese de que las flechas que se encuentran sobre la banda de lijado y sobre la lijadora apunten en la misma dirección.
3. Empuje la palanca hacia atrás para tensar la banda de lijado.