

INSTALLING THE 8911 GRIPVAC™ HANDLE

GripVac™ Parts

1. Router Base
2. Dust Port
3. GripVac™ handle
4. Removed Handle and Screw
5. Dust Deflector
6. Sub-base with screws
7. Hex Screw (2)
8. Shoulder Washer
9. Hex Nut

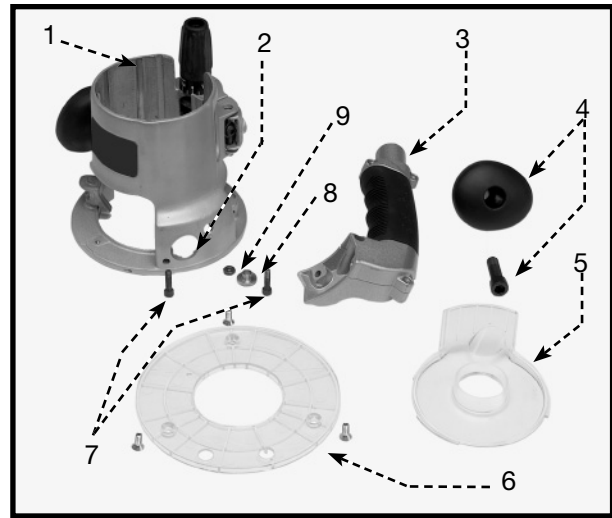


Fig. 1

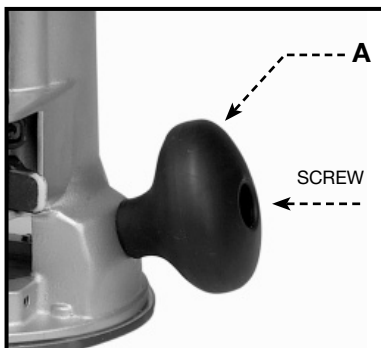


Fig. 2

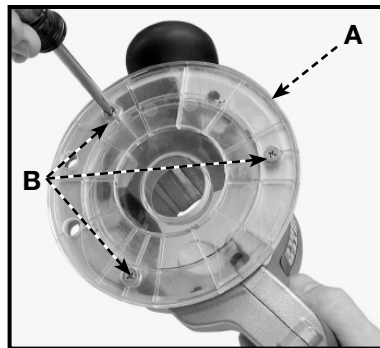


Fig. 3

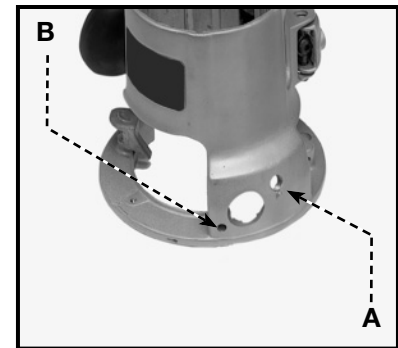


Fig. 4

▲ WARNING: For your own safety, read your router's instruction manual before using any accessory. Failure to heed these warnings may result in personal injury and serious damage to the router and the accessory. When servicing this tool, use only identical replacement parts.

▲ WARNING: To reduce the risk of injury, turn unit off and disconnect it from power source before installing and removing accessories, before adjusting or when making repairs. An accidental start-up can cause injury.

1. Use a 5/16" hex wrench to loosen the screw located in the handle (A) Fig. 2. Remove the handle (A) Fig. 2 from the router base. Place the handle and screw in a safe place for use later if needed.
2. Remove the plastic dust port plug from the dust port (2) Fig. 1.
3. Remove the screws (B) Fig. 3 and remove the sub-base (A) Fig. 3.
4. Align the mounting holes of the GripVac™ handle to the mounting holes of the router base (A) Fig. 4.
5. Insert a hex screw (7) Fig. 1 through the handle into hole (A) Fig. 4. From inside the base housing, hold the shoulder washer (8) Fig. 1 on the screw. Thread the hex nut (9) Fig. 1 on the screw and finger tighten only.
6. From inside the base housing, insert the second screw (7) Fig. 1 into the hole (B) Fig. 4 and screw it into the threaded hole of the GripVac™ handle.
7. Turn the router base upside down and place the dust deflector (5) Fig. 1 into the bottom of the router base by aligning the three plastic tabs on the deflector with the three recesses in the base. Align the extended part of the deflector with the GripVac™ handle. The deflector will be flush with bottom of router base.
8. Replace the sub-base and the three screws (B) Fig. 3.
9. Tighten all hardware securely.
10. Connect any vacuum/dust collection system with a 1" hose to the Grip Vac™ handle.

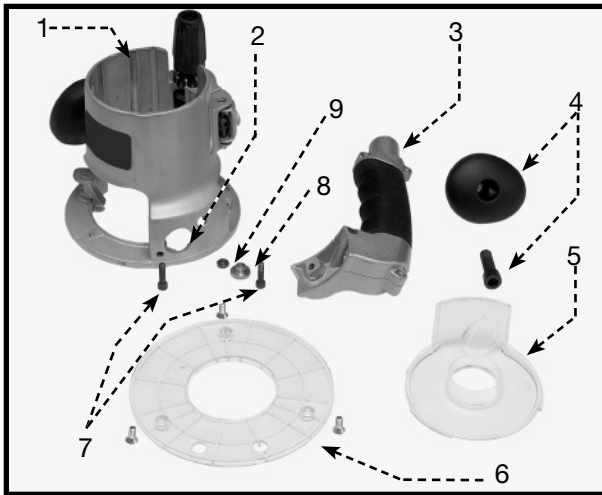


Fig. 1

Piezas de la GripVac

1. Base de rebajadora
2. Orificio para polvo
3. Mango
4. Mango y tornillo quitados
5. Deflector de polvo
6. Subbase con tornillos
7. Tornillo de cabeza hexagonal
8. Arandela de resalto
9. Tuerca hexagonal

Pièces de l'unité GripVac

1. Base à toupie
2. Orifice d'évacuation de la poussière
3. Poignée
4. Poignée et vis retirées
5. Déflecteur de poussière
6. Sous-base avec vis
7. Éléments de visserie de la poignée
8. Rondelle à collerette
9. L'écrou à 6 pans

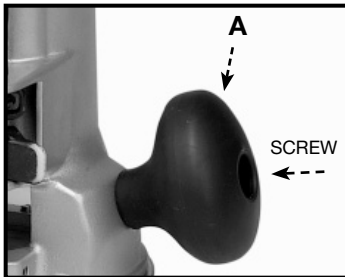


Fig. 2

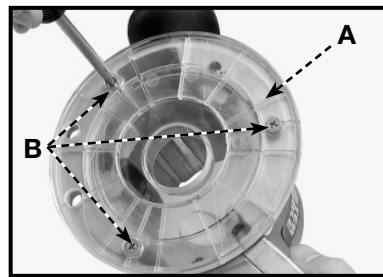


Fig. 3

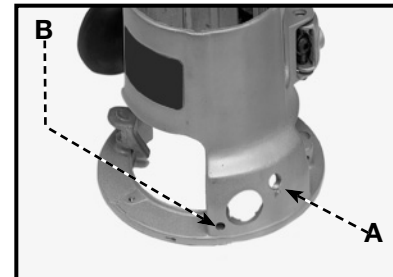


Fig. 4

⚠ WARNING: Pour votre sécurité, lire le manuel d'instruction respectif à l'outil avant d'utiliser tout accessoire. Tout manquement à cet avertissement augmente les risques de dommages corporels ainsi que les risques d'endommager la rebajadora et ses accessoires. N'utiliser que des pièces de rechange identiques pour réparer cet outil.

⚠ ADVERTENCIA: Para reducir el riesgo de lesiones, apague la unidad y desconéctela de la fuente de alimentación antes de instalar o retirar accesorios, ajustar o cambiar configuraciones o realizar reparaciones. Un arranque accidental podría causar lesiones.

1. Utilice una llave de tuerca hexagonal del 5/16" para aflojar el tornillo situado en la manija (Fig. 2). Quite la Fig. 2 de la manija (a) de la base de la rebajadora. Excepto la manija y el tornillo para invertir el procedimiento.
2. Quite el tapón de plástico del orificio para polvo (2) Fig. 1
3. Contraiga la Fig. 3 de los tornillos (B) y quite el sub-base (A) (Fig. 3).
4. Alinee los agujeros de montaje de la GripVac™ con los agujeros de montaje de la base de rebajadora (A) Fig. 3.

⚠ WARNING: Para su seguridad personal, lea el manual de instrucciones de la herramienta antes de usar cualquier accesorio. El no tener en cuenta estas advertencias podría resultar en lesiones personales y daños serios al toupie y al accesorio. Cuando repare esta herramienta, use sólo repuestos originales.

⚠ AVERTISSEMENT : Pour réduire le risque de blessures, éteindre l'appareil et le débrancher avant d'installer ou de retirer tout accessoire et avant d'effectuer des réglages ou des réparations. Un démarrage accidentel peut provoquer des blessures.

1. Utilisez une clef à six pans de 5/16" pour desserrer la vis située dans la poignée (Fig. 2). Enlevez Fig. 2 de la poignée (A) de la base de couteau. Économiser la poignée et la vis pour renverser le procédé.
2. Retirez le bouchon en plastique de l'orifice d'évacuation de la poussière - élément (2) de la Fig. 1.
3. Rétractez des vis (B) Fig 3 et enlevez la sous-base (A) Fig. 3.
4. Alignez les orifices de montage de la base GripVac™ avec les orifices

5. Inserte una del tornillo de la tuerca hexagonal (7) Fig. 1 a través de la manija en del agujero (A) Fig. 4 . Por dentro de la cubierta baja, ponga la Fig. 1 de la arandela del hombro (8) en el tornillo. Rosque de la tuerca de tuerca hexagonal (9) Fig. 1 en el tornillo y apriete libremente.
6. Por dentro de la cubierta baja, ponga la segunda del tornillo (7) Fig. 1 a través de del agujero (B) Fig. 4 y en el agujero roscado del GripVac.
7. Ponga la base de la rebajadora en posición invertida y coloque el deflector de polvo (5), Figs. 1, en la parte inferior de la base de la rebajadora, alineando las tres lengüetas de plástico ubicadas en el deflector con los tres recesos de la base. Alinee el prolongado de la parte de deflector con el asidero de GripVac. El deflector estará al ras con la parte inferior de la base de la rebajadora.
8. Vuelva a colocar la subbase y los tres tornillos (B) Fig. 3.
9. Apriete firmemente todos los herrajes.
10. Conecte cualquier sistema de aspiradora con una manguera de 1" a la GripVac.

5. de montage de la base de la toupie - éléments (A) Fig. 3.
5. Passez de la vis de sortilège (7) Fig. 1 dans la poignée dans du trou (A) Fig. 4. De l'intérieur de basse du logement, placez de la rondelle d'épaule (8) Fig. 1 sur la vis. Filetez de l'écrou de sortilège (9) Fig. 1 de la vis et serrez lâchement.
6. De l'intérieur du logement bas, placez la deuxième de la vis (7) Fig. 1 par Fig. 4 du trou (B) et dans le trou fileté du GripVac.
7. Retournez l'embase de la défonceuse et placez le déflecteur à poussière (5) Fig. 1 dans le dessous de l'embase de la défonceuse en alignant les 3 languettes en plastique du déflecteur sur les trois cavités de l'embase. Aligner la partie étendue de déflecteur avec la poignée de GripVac. Le déflecteur sera à ras du dessous de l'embase de la défonceuse.
8. Remontez la contre-semelle et les trois vis (B) Fig. 3.
10. Al'aïded'un tuyau de 25.4mm (1 po), connectez un aspirateur ou un système de collecte des poussières au GripVac.